



# Artbook 2024

Peintures symboliques et spirituelles

**Créativité en transcendance**

**Illustrations**

**Accompagnement individuel par l'art**





# Intentions artistiques et parcours



**S**imtoc dessine d'abord pour se raconter des histoires merveilleuses. A 50 ans passés, il reste à l'écoute de son cœur, de son enfant intérieur.



Autoportrait

Autodidacte, il peint à l'intuition, c'est un besoin vital et, parfois, le dessin vient littéralement à lui.

Il se laisse habiter par les images, par les émotions qu'elles portent et c'est la grande aventure... toujours vivifiante et sans cesse renouvelée.

Alors qui est Simtoc ? Exactement ce qu'il dessine !



Lumière au-delà des sommets

Enfant, il commence par peindre à l'aquarelle lors de voyages en famille. Assis sur les genoux de sa maman, elle lui disait « Tu es ce que tu vois, deviens-le en conscience et dessine avec ton cœur ».



Cathedral Cove, Coromandel, New Zealand, 2001

Adolescent, il tague sur les murs de sa ville, de là lui vient son nom d'artiste. Il a toujours été fan de BD, de science-fiction et d'histoires fantastiques. *Convaincu de l'existence d'autres mondes.*, il a toujours cherché une voie pour y accéder...



Gardiennne du monde

En 1994, il a le privilège de passer 1h, seul, avec Moebius/ Jean Giraud lors du Festival BD de Chambéry. Cette rencontre bouleverse sa perception de la vie et inspire sa démarche artistique.



Illustrations très « moebusiennes »

En 2003, il s'ouvre à la spiritualité, à la découverte du Soi et à la perception d'autres dimensions. Depuis il explore ses mondes intérieurs avec les livres sacrés, l'Alchimie, le Tarot, les symboles, la géométrie sacrée... C'est ce qu'il tente de « faire descendre » dans la matière. Depuis ses œuvres sont marquées par cette reliance à l'invisible, certains parlent de transcendance...



Bulle d'amour



A.M.E.

En 2018, c'est le déclic ! La lecture du manuscrit de l'Enfant de la Source\* fait jaillir en lui des images qui s'imposent. Il doit les peindre. Une injonction ! Pendant 20 nuits d'affilées, il illustre l'histoire. Même si le projet de l'édition illustrée n'a pas vu le jour, l'essentiel est la confiance en lui, en ses mains, en sa sensibilité, en son art.



Depuis, il n'a plus peur de se montrer en tant qu'artiste !



Quand la vie a un plan, ses chemins sont inattendus : deux ans plus tard, sa cousine, Marie-Christine Pereira lui propose d'illustrer son conte existentiel Mia et le Chant de son Cœur\*\*. Ce projet voit le jour. Il reçoit un bel accueil et trouve son public.

Il reçoit un bel accueil et trouve son public.

\* aux Editions Kairo et Babélio \*\* en autoédition

En 2020, il devient artiste professionnel, il installe son atelier et diffuse sur les réseaux sociaux. Les retours sont enthousiastes. Sa créativité déborde. Il se lance des défis artistiques comme la réalisation de 31 tableaux en 31 jours !



Voir yeux fermés

Simtoc développe un accompagnement personnalisé original par la réalisation d'une peinture vibratoire en reliance avec l'âme. Ce processus unique permet d'ancrer dans la matière la transformation intérieure et de mettre en lumière, en couleurs et en formes cette étape du chemin de vie.



Amour Manifesté



Pont entre les consciences



Mains fermées, mains ouvertes

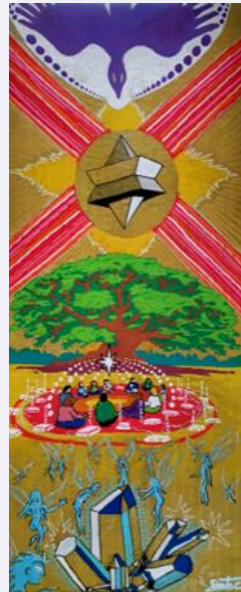


Tout est parfait

En 2023, il expose en Auvergne et est invité parmi 40 artistes de plusieurs pays à la 1ère expo nationale d'arts vibratoires près de Montpellier. Il travaille à l'acrylique et gouache sur toile en lin ou sur carton. Chaque création est accompagnée d'un texte.



Haute protection



Christ-all

Bons voyages !



L'enfant intérieur



Amour au creux des mains

Pour résumer, « L'Art est précieux : près des cieux ! »  
 « Il permet de laisser émerger en soi CE qui est déjà là et qu'on ne voit plus, la dimension divine des êtres lumineux que nous sommes. »

« L'Art est un canal d'informations reliant en direct, et sans filtre, les multiples dimensions de nos cœurs palpitants à l'Unité infinie et éternelle. »

« L'Art est de l'amour et de la lumière mis en matière. C'est un révélateur de notre origine et de notre destinée spirituelles sur cette terre ! »



Universum Artis

« L'Art est la clé d'accès à la nouvelle ère, celle où la beauté réenchante le Monde, où être est simple et joyeux sans raison. »

Smitoc





**Simtoc**

**en quelques dates  
et évènements...**



#### Octobre 2023

Exposition « Conscience et au-delà », boutique Le Cœur des Pierres à Monistrol sur Loire (43)

#### Avril 2023

Invité avec 40 autres artistes à participer à la 1ère Expo Nationale d'Arts Vibratoires près de Montpellier (34). Organisée par Muriel Chaplain, [page FB ici](#)

#### Depuis mars 2022

Accompagnement original et individuel, 100%personnalisé, par la réalisation d'une peinture vibratoire en reliance avec l'âme

#### Novembre 2021 :

formation « IFS-Internal Family System et connaissance de soi par l'Art » par Caroline Ader Lamy et Emmanuelle Mertian de Muller

#### Août 2021

Sélectionné mondialement sur appel à projet avec 5 autres artistes pour le séminaire en ligne « PRK-1U Online World Convention 2021 » animé par Patrice Verney avec la participation exceptionnelle de Grigori Grabovoï

#### Juin 2021

Performance : lecture-dessinée du conte initiatique « Mia et le Chant de son Cœur », avec projection de dessins réalisés en direct sur grand écran, lors du stage « Terre de l'infini » de Mathieu Burner, danseur professionnel

Dédicace du livre « Mia et le Chant de son Cœur » à la librairie Alpha Buro de Monsitrol-sur-Loire (43)  
Article de presse dans [la Tribune du 25/06/21](#)

#### Mai 2021

Intervenant et réalisation d'un tableau pour la formation en ligne la « Puissance de l'Amour » de Hélène Laporte, Science of Eden

#### Novembre 2020

Sortie du conte initiatique « Mia et le Chant de son Cœur » de Marie-Christine Pereira, illustrations Simtoc  
Livre de 40 pages autopublié et autodiffusé à 600 exemplaires vendus à ce jour.  
Disponible à la vente sur demande

#### Mars 2020

Performance « 1 jour, 1 tableau » - série de 31 dessins intitulé Matière de Vie Eternelle dans le cadre d'une formation (31 jours) « Evoluer avec Grigori Grabovoï et le PRK-1U », par Séverine Keller, coach professionnelle

Simtoc devient artiste-auteur professionnel et débute de la diffusion de ses œuvres sur les réseaux sociaux

#### Novembre 2019 - février 2020

Réalisation de 15 illustrations du conte « Mia et le Chant de son Cœur » de Marie Christine Pereira

#### Juin 2019

Lancement du site internet [simtoc.fr](#)

#### Mars 2019

Réalisation de 7 illustrations du second roman « l'histoire d'Abida », de Lucile Paul-Chevance, auteure et coach. Roman non publié à ce jour

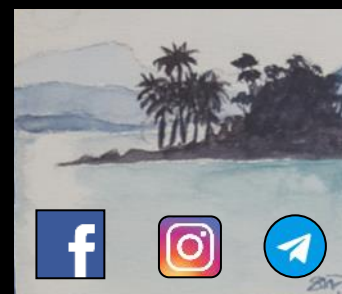
#### Mai 2018

Réalisation de 19 illustrations du roman initiatique « L'enfant de la Source » aux éditions Kéro, de Lucile Paul-Chevance, auteure et coach.  
Projet de livre illustré abandonné

#### Depuis janvier 2013

Animation 3 à 4 fois par an d'ateliers de peinture sur galets lors de stages d'exploration et d'éveil de Soi de Mathieu Burner, danseur professionnel

Depuis 2003, activité artistique régulière



Artiste-auteur professionnel en entreprise individuelle déclarée depuis juin 2020

N° SIRET 88855740200029

1 impasse des Capucins, 43120 Monistrol sur Loire, France

06 23 26 75 58

[simtoc@proton.me](mailto:simtoc@proton.me)





# Portefolio





Métatron

Janvier 2023

80x100cm - Acrylique, gouache sur toile de lin, disponible

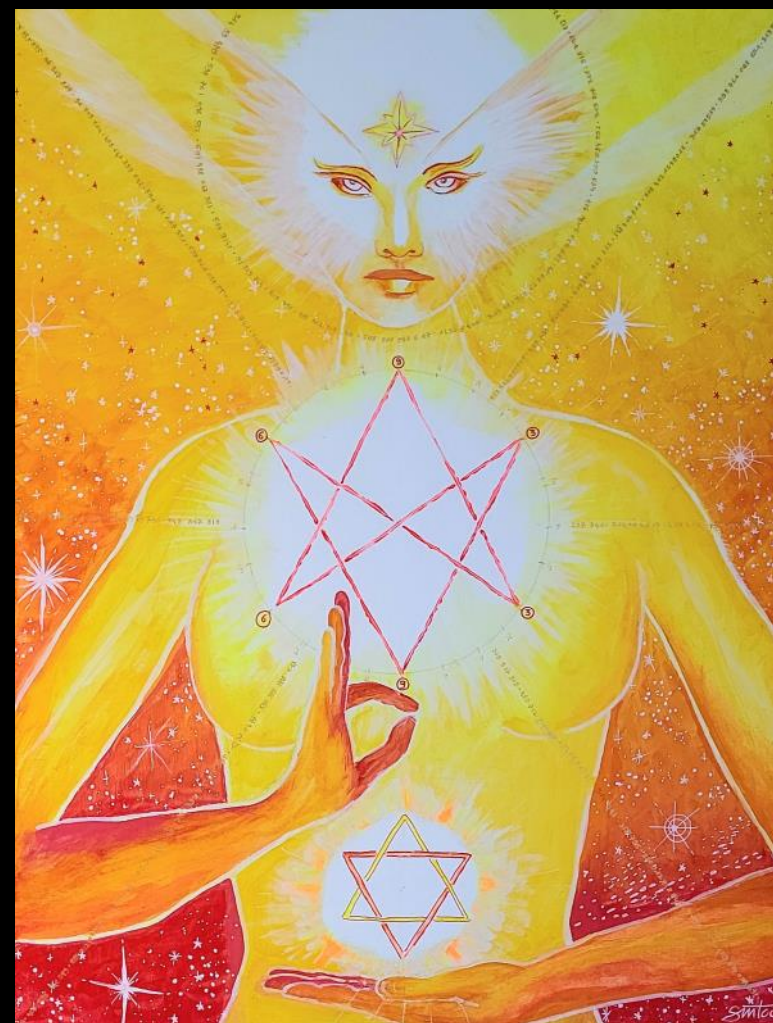
Métatron est le créateur de la structure du Cosmos et du modèle cristalin de la Géométrie Sacrée qui le sous-tend. Il rend visible la manifestation divine en créant des mondes, dont le notre. Il a créé les modèles de vie éveillée, alignée et consciente et donne donc les clés pour synchroniser nos existences terrestres avec nos plus hautes lignes temporelles, pour notre plus grand bien et celui de l'univers. Le cube de Métatron est LA représentation géométrique de la circulation de l'énergie et de l'information dans notre univers.

L'étoile de Bethléem

Mai 2022

60x80cm - Acrylique et gouache sur toile en lin, disponible

Ce tableau raconte l'histoire d'un retour à la Maison, je veux dire dans le Soi de l'Etre. L'Ange (qui est forcément En Je) est celle, parce que je l'ai féminisée, de l'incarnation de l'amour pur, sans projection. Puisse chacune de tes cellules recevoir son amour pour dissoudre toute attaque ainsi que toute projection extérieure. Son pouvoir est aussi de filtrer, résorber et annuler toutes les énergies et informations "aggressives" pour tes structures pour que tu puisses utiliser leur substance sans générer de réaction automatique de négativité en chaîne...



45x65cm - Acrylique et gouache sur carton, encadré, collection privée

Mon intention était de partager ma vision de Dieu (au sens de principe de vie) en train de générer un Big Bang et donc de créer notre univers...Et sur un plan plus terrestre, c'est un dessin pour exprimer ma gratitude éternelle, mon admiration sans borne et tout mon amour à vous Mesdames. Louanges infinies ! Inspiré par Caroline Manière - femmes chamanes.



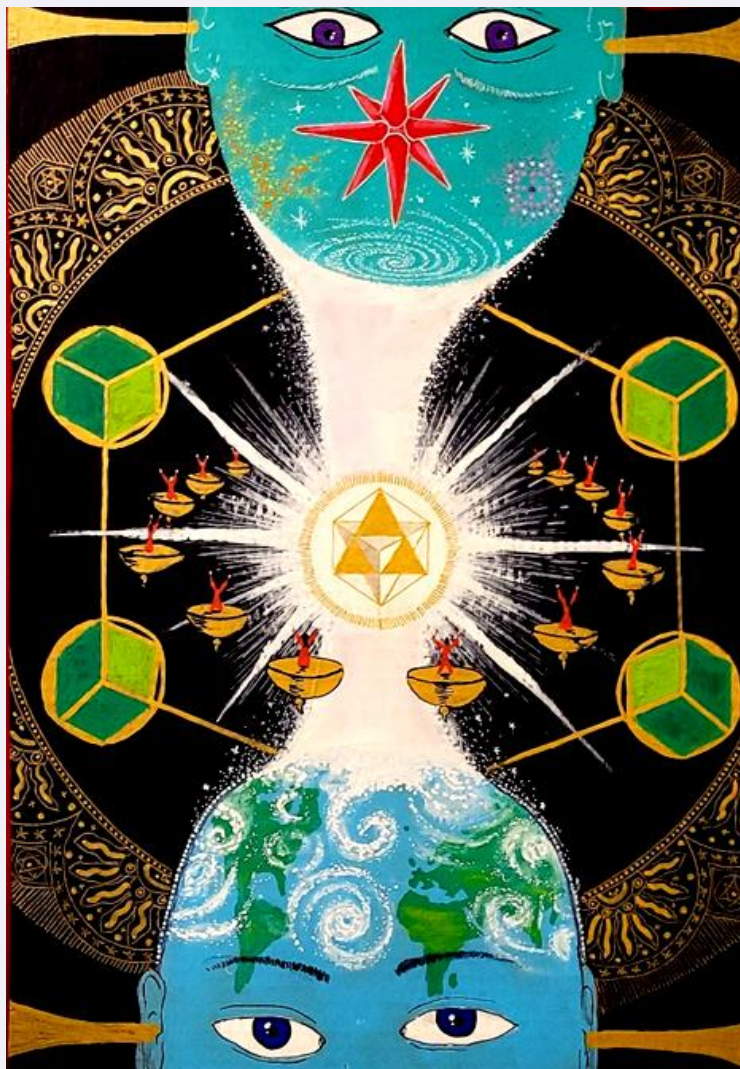
Naissance d'une âme

Août 2021

45x65cm - Acrylique et gouache sur toile en lin, collection privée

Dans la cathédrale divine, à la croisée des univers et des sphères célestes, des êtres éveillés accueillent une nouvelle âme : une petite étincelle palpitante aux tentacules de lumière, fractale de la Source. Qu'est-ce qu'elle ressent lors de ce premier souffle, avant de se lancer "à corps perdu" dans la Vie ? Je vous laisse découvrir ce que vous savez déjà, car vous êtes passé par là... Souvenez-vous. C'était hier ou il y a des éons. C'est pareil de toute façon car le temps est UN : tout a toujours été maintenant et tout sera toujours maintenant !





Claire perception de la réalité

Mai 2021

50x65cm - Acrylique, gouache sur carton, encadré, disponible

"L'homme est une substance éternelle par le principe même de sa création (...) Il existe une interdépendance entre les structures spirituelles et physiques. En changeant l'information de la structure physique au niveau de l'esprit, nous pouvons faire évoluer l'esprit afin qu'il puisse modifier toute structure physique, y compris la création du corps physique." Grigori Grabovoi dans La résurrection et la vie éternelle sont désormais notre réalité

Equilibrium

Mai 2021

88x88cm - Acrylique et gouache sur carton, encadré, collection privée

Ce qui semble être la matière est en fait essentiellement composé de vide, tout comme l'univers. Mais c'est loin d'être vide. C'est le champ unifié ! C'est rempli d'informations et d'énergie... qui sont en mouvement. Ces dynamiques répondent à des schémas géométriques d'attraction/répulsion. Si la forme de base de l'univers est le tore (sorte d'anneau traversé par un vortex qui compose tout et qui se retrouve à toutes les échelles de l'infiniment petit à l'infiniment grand) leur assemblage en équilibre forme une structure géométrique stable : le "vector equilibrium" (au centre du tableau). Emboîtés les uns dans les autres sans limite, ils composent la texture infinie de l'espace-temps...

Textes et images inspirés du film documentaire Thrive.



88x88cm - Acrylique et gouache sur carton, encadré, disponible

Hypernovae est l'explosion la plus puissante de l'univers après le Big Bang. Le coeur de cette étoile s'effondre sur lui-même et donne naissance à un trou noir éjectant du plasma dans l'espace. Ce phénomène est à l'origine de la matière, des galaxies et donc de la vie. Comme le dit Hubert Reeves, nous sommes fait de poussières d'étoile ! L'hypernovae est donc une étape essentielle de l'évolution cosmique car elle enrichit l'espace d'éléments qui étaient absents à l'origine, lors la Création. C'est donc une métamorphose, une spirale d'évolution cosmique ! Cette transmutation donne naissance a bien plus que la somme de ses composants. Pascal Quignard le formule merveilleusement bien : "le vivant est autre que la matière qui le compose. L'humain est autre que le vivant dont il émerge. Et la vie intérieure, la conscience, la mémoire et les rêves vivent de leur propre existence à l'extérieur du corps qui les a fait naître et qui les anime..."



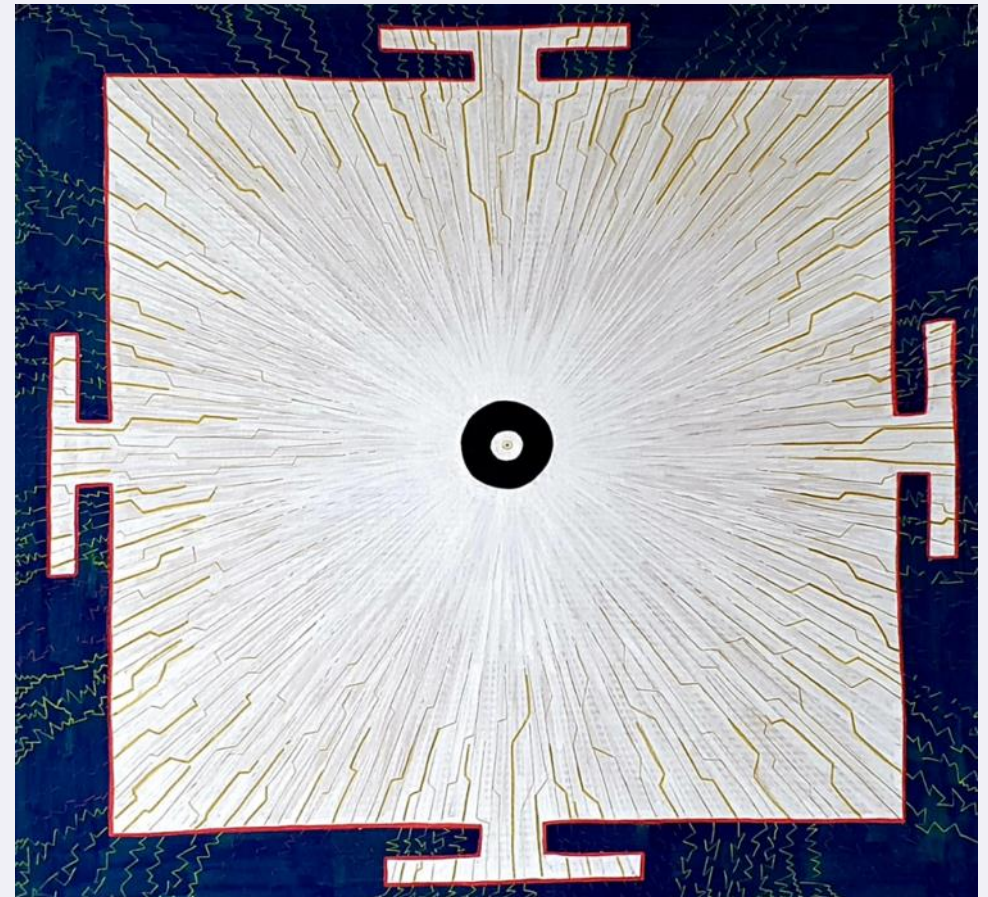
Accomplissement (Couple Sacré 3/4)

Février 2021

50x40cm - Acrylique et gouache sur carton, encadré, collection privée

Comme le dit si bien Véronique (qui a commandé ce tableau) qui me partage sa vision : « le couple sacré est maintenant monté sur la colline, protégé par l'arbre de vie. Il apprend, réfléchit, perçoit, intègre, communique, aime et crée la vie avec l'intelligence du cœur ». D'ailleurs l'énergie qui se déploie dans le temps c'est la beauté d'où l'équation fondamentale pour moi : Art = Energie x temps.

« Cet accomplissement, c'est le bonheur qui féconde et irrigue la terre et réjouit le ciel. Ils aiment et s'aiment éternellement, comblés par l'Amour Source. »  
 Bien sûr, ce couple sacré symbolise l'équilibre intérieur des polarités yin-yang...  
 Allegria !





Temple nénuphar

Avril 2021

50x50cm - Acrylique et gouache sur carton, encadré, disponible

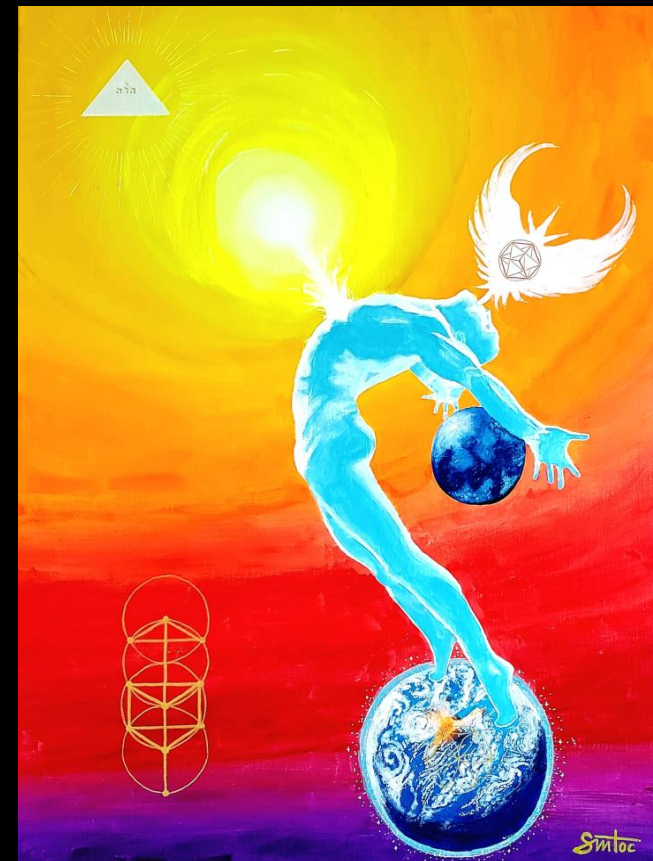
Notre corps est notre temple intérieur et au creux de notre cœur se trouve le creuset de toutes nos métamorphoses. Et quand toutes nos dimensions physiques et métaphysiques sont en cohérence et alignés, que notre conscience est suffisamment expansée, alors notre vraie nature qui est une Merkabah (véhicule spirituel de lumière en forme de 2 tétraèdres imbriqués) peut rayonner sa beauté unique, celle de notre Ame. La dualité laisse place à la Perfection divine qui se déploie à l'infini dans toutes les dimensions.

Mi-Ma

Octobre 2023

46x61cm - Acrylique et gouache sur toile en lin, disponible

Rappelez-vous la citation d'Hermès Trismégiste sur la Table d'Emeraude : "Ce qui est en bas est comme ce qui est en haut et ce qui est en haut est comme ce qui est en bas, pour accomplir le miracle d'une seule chose". Dit autrement, selon la Kabbale, l'homme d'en haut est Mi. Il vibre son image et sa puissance qui s'exprime dans l'homme d'en bas qui est Ma. En Ma réside les germes pour redevenir Mi. L'homme est ainsi le lien, le pont entre l'univers et Dieu. L'arbre des Sephiroth montre à sa façon, comme l'Alchimie, le taoïsme ou les Védas, le chemin à suivre : les noces intérieures des énergies complémentaires pour retrouver son Nom et enfin vivre la Vérité qui est pur Amour, loin des apparences et des projections de l'égo.





L'univers rouge

Mai 2021

90x70cm - Acrylique et gouache sur carton, encadré, disponible

Cette naissance perpétuelle est un big bang générant le cosmos non pas dans un trou noir, mais dans un trou rouge ! Ici aussi tout est Un et la conscience pour se structurer et s'expanser utilise la dualité. Ainsi les polarités complémentaires féminin et masculin qui composent l'univers

rouge (l'œuvre au rouge en alchimie permet d'obtenir la pierre philosophale) sont à la fois sa manifestation et ses forces gardiennes. Et elles dansent et remercient la vie qu'elles inventent en la vivant. L'énergie de l'univers rouge provient du passé et donc la beauté émerge sans cesse renouvelée et révélée à elle-même, non pas dans le présent mais ... dans le "temps passant" comme le formule Pascal Quiniard. "Le courant dit plus que l'eau du fleuve" ainsi la conscience naît sans cesse à elle-même dans le mouvement de l'univers.



3ème œil diamant

Juin 2021

50x50cm - Acrylique, gouache sur carton, encadré, disponible

Dans les mondes subtils, au-delà de notre dimension matérielle 3D vivent des êtres emprunts d'une conscience infiniment plus structurée et expansée. Animés d'une vibration très haute, ils sont davantage énergie, lumière et information que particules de matière. D'où leur couleur bleue vaporeuse. Ils évoluent dans la 5D. Leur 3ème œil est totalement ouvert sur tous les univers existants simultanément. Ils peuvent tout percevoir. Ils disposent de la Connaissance. Leur 3ème œil, vortex ou centre d'énergie est une fleur de cristal au cœur diamant qui reflète la beauté de leur âme et la splendeur de leur conscience. C'est par ce biais qu'ils créent, manifestent, communiquent et sont en lien avec le Grand Tout. C'est aussi l'expression de leur haut niveau d'alignement, de leur degré de paix, d'amour, de joie et de compassion.





Nephesh Aya

Avril 2024

38x46cm - acrylique, gouache sur carton, encadré, disponible

Chaque âme vivante recèle un incommensurable trésor : un potentiel d'énergies fabuleuses pouvant faire de nous des Dieux. A l'ère du Verseau, cette lumière adamantine nous est accessible à tout instant. Oui, la Mère Divine verse en permanence les eaux d'en haut pour nous aider à mourir-muter à nous-même pour renaître. Non pas pour "atteindre" ou "comprendre" la perfection de l'Amour mais pour nous aider à devenir l'Amour. Chacun-e est alors couronnée mais aussi l'humanité toute entière. Ainsi j'aime l'idée que les ailes des anges pourraient symboliser ce processus.

Lumière au sommet

Décembre 2021

40x25cm- Acrylique et gouache sur toile en lin, collection privée

Le cycle "du nouveau monde" qui a débuté le 12-12-2012 a franchi une porte symbolique le 21-12-2021 est celui évidemment du retour à la Lumière. En Inde ce cycle était appelé Kali Yuga, ère de la division.. Tout ce qui n'est pas lumière est alors polarité et dualité, donc Ténèbre. Et la clé est de se souvenir que nous sommes des Etres multidimensionnels et lumineux. Aujourd'hui tous les secrets sont révélés et les techniques les plus anciennes sont disponibles (et apparaissent comme les plus neuves et innovantes) pour réactiver progressivement toutes nos capacités, d'accéder à nouveau à toutes les hautes fréquences de nos Etres éternels (au sens de au-delà du temps) et infinis (au-delà de l'espace). Nous avons une origine spirituelle et donc nous avons une destinée... spirituelle et que trouve-t-on au-delà des sommets ? le vide ? non, la Lumière !



45x65cm - Acrylique, gouache sur toile en lin, collection privée

Ce tableau est avant tout une prière. "Je me réfugie en toi Gabriel, toi la force de Dieu et son messager. Je me place sous ta haute protection d'amour et de lumière ainsi que toute ma famille et ceux que j'aime, car je sais que tu prends soin de l'eau, de la vie, de la terre, de l'humanité... Gabriel reçoit toute ma gratitude".



Etoile de Conscience

Décembre 2022

80x100cm - acrylique, gouache sur toile en lin, collection privée

Déesse de conscience, couronnée, ailes déployées. La Merkabah infinie de son cœur est reliée à la constellation d'Orion et à l'amas des Pléiades, qui sont non seulement nos origines mais aussi le salut universel. Tout cela est codé dans le Sphinx et la Grande Pyramide, portails en pierres de messages de lumière pour structurer notre conscience. Pour se reconnecter à la lumière du Créateur et redevenir des Etres Arc en Ciel.

60x80cm - acrylique et gouache sur toile de lin, collection privée

Notre civilisation est un HERITAGE qui vient d'une civilisation très avancée qui a disparue dans une catastrophe massive (il y a 12 000 ans) et dont les survivants ont porté leurs connaissances dans le monde : Ile de Pâques, Machu Pichu, Cuzco, Nazca, Gizeh, Petra, Bihar... Et elles sont toujours là, dans la Grande Bibliothèque Akashique ! Pour y accéder, élevez votre niveau de conscience et faites appel à des êtres vibratoire comme les bleus ou les humains ascensionnés chez les bleus. Accueillez la Lumière qu'ils tiennent dans leurs mains et qui rayonne dans toutes les dimensions. Recevez-la, c'est le support de l'information et des secrets de Göbekli Tepe : l'éveil, la vie éternelle, la résurrection... et tous nos pouvoirs divins et innés de Créateur !

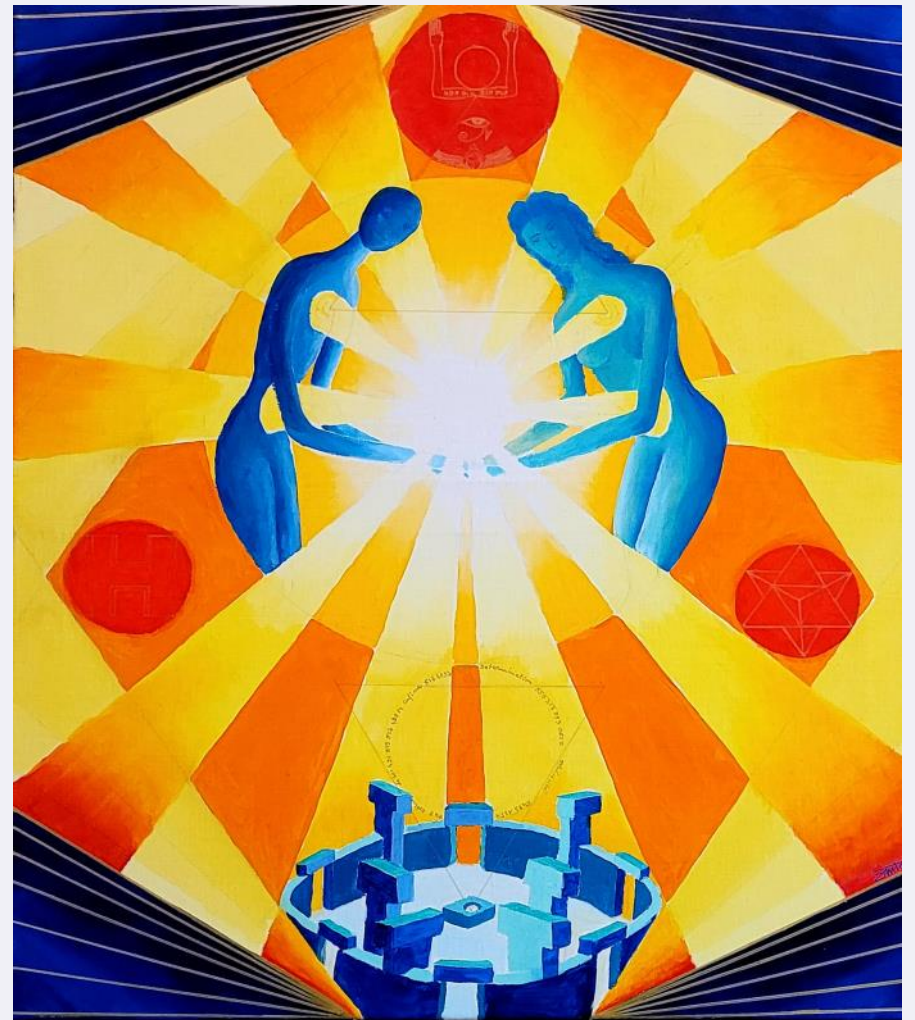


Autoportrait électrique

Janvier 2021

50x65cm - Acrylique et gouache sur carton, encadré, disponible

J'ai hésité avant de le partager. Me montrer tel que je me vois et je me sens est en fait assez intime. Mais finalement je me suis dit que je me dévoilais un peu dans chaque création... donc un peu plus, un peu moins...quelle différence au fond ? J'ai cherché avant tout à montrer mon ressenti de l'espace en moi et autour de moi ainsi que ce que j'éprouve en termes de structuration et d'expansion de conscience. Explosif, non ?





[facebook.com/simtocdessinateur](https://www.facebook.com/simtocdessinateur)



<https://t.me/simtoc>



[instagram.com/simon.burner](https://www.instagram.com/simon.burner)

<https://simtoc.fr>

06 23 26 75 58  
simtoc@proton.me